

**bechtle plm**

# **DraftSight Installationsanleitung**

Name: Helmut Reiterer

Datum/Stand: 08.04.2026, Version 1.0

## **Inhaltsverzeichnis**

<b>1</b>	<b>Vorarbeiten bei einem Umstieg von einer älteren Version .....</b>	<b>3</b>
<b>2</b>	<b>Installation SOLIDWORKS Network Lizenz Manager.....</b>	<b>4</b>
2.1	Noch kein SOLIDWORKS Network Lizenz Manager in ihrem System installiert.	4
2.2	Sie verfügen bereits über den SOLIDWORKS Network Lizenz Manager.....	4
<b>3</b>	<b>Installation DraftSight Client.....</b>	<b>6</b>

## **1 Vorarbeiten bei einem Umstieg von einer älteren Version**

- I Deinstallieren Sie die alte Version von DraftSight.
- I Führen Sie eine „Clean Reinstall Registry“ gemäß der Anleitung von Bechtle PLM Austria aus.

## 2 Installation SOLIDWORKS Network Lizenz Manager

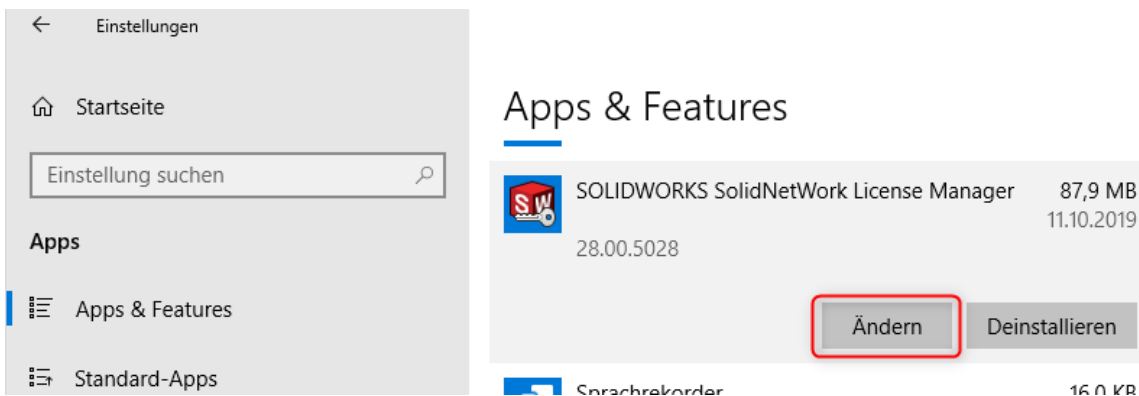
### 2.1 Noch kein SOLIDWORKS Network Lizenz Manager in ihrem System installiert

Liste Folgen sie bitte der „Installationsanleitung Network Lizenz Manager (SNL)“ von Bechtle PLM Austria.

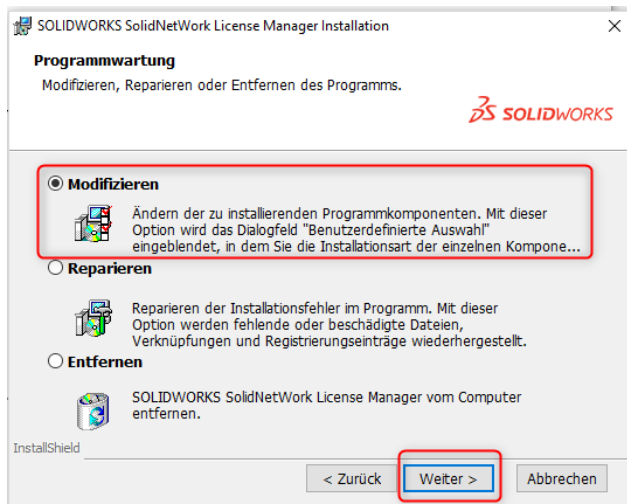
### 2.2 Sie verfügen bereits über den SOLIDWORKS Network Lizenz Manager

Erweitern Sie den SOLIDWORKS Network Lizenz Manager, damit er auch die Lizenzen für DraftSight verwalten kann:

1. Suchen sie in den Windows-Systemeinstellungen unter den Apps nach dem SOLIDWORKS Network Lizenz Manager und klicken sie auf „Ändern“.



2. Klicken Sie weiter und aktivieren Sie dann den Arbeitsgang „Modifizieren“. Klicken sie auf „weiter“.



3. Fügen sie zur bereits vorhandenen Seriennummer die von DraftSight, getrennt durch ein Kommazzeichen, hinzu.

SOLIDWORKS SolidNetWork License Manager Installation

**Lizenzinformation**

SOLIDWORKS SolidNetWork Lizenzinformation

**SOLIDWORKS**

Geben Sie Ihre SolidNetWork Seriennummer hier ein:

Hinweise: Mehrere Seriennummern können durch Kommata getrennt eingegeben werden. Beispiel: Sie können SOLIDWORKS, PDM und/oder Simulation SolidNetWork Seriennummer getrennt durch ein Komma eingeben.

InstallShield

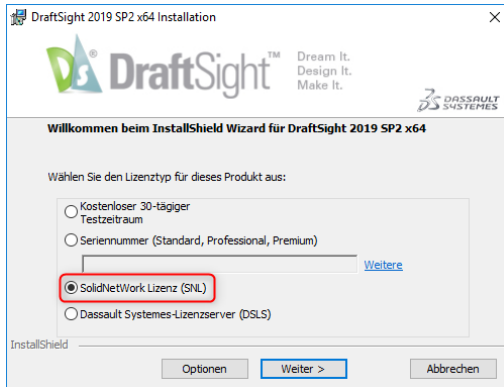
< Zurück Weiter > Abbrechen

4. Folgen sie dem Installationsmanager für den Abschluss der Einstellungen.

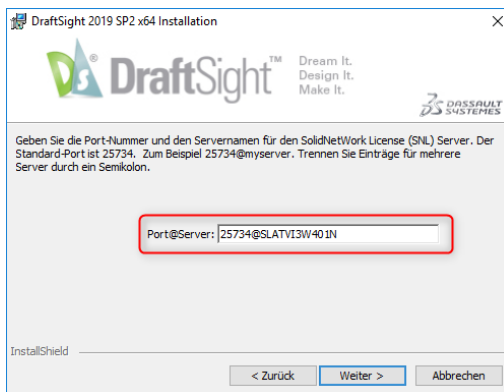
### 3 Installation DraftSight Client

- I Download des Installationspaketes für DraftSight über folgenden Link:

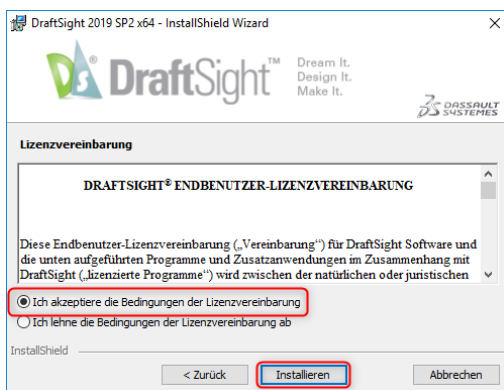
<https://www.3ds.com/products-services/draftsight-cad-software/download-draftsight>



- I Starten sie die Installation und wählen sie die „SolidNetWork Lizenz (SNL)“ aus



- I Geben Sie die Server-Daten ein



- I Akzeptieren sie die Lizenzvereinbarung und starten sie mit "Installieren" die Installation.