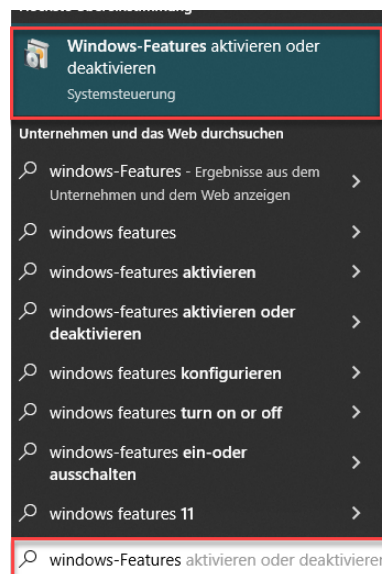




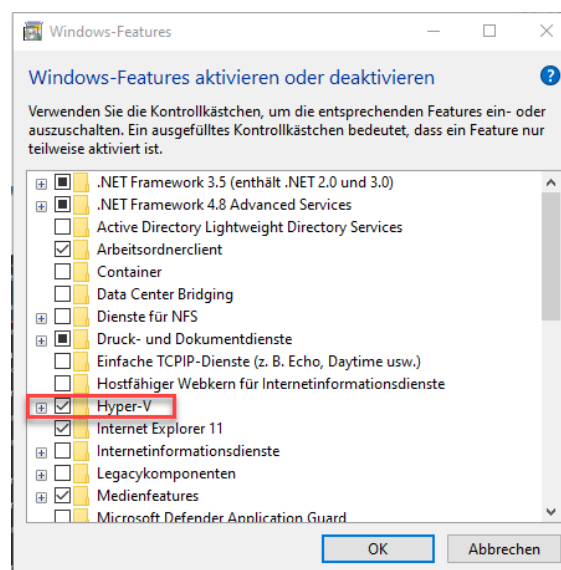
Bechtle PLM
SUPPORT

Aktivierung des Hyper-V Manager

1. Öffnen Sie die Windows-Suchleiste und geben Sie „Windows-Features aktivieren oder deaktivieren“ ein. Öffnen Sie das Ergebnis.



2. Setzen Sie ein Haken bei „Hyper-V“ und Klicken Sie „OK“.
Starten Sie anschließend Ihren Rechner neu.



Achtung! Bitte vor der Aktivierung VirtualBox, VMware Workstation, und weitere Virtual Machine Anwendung deinstallieren.