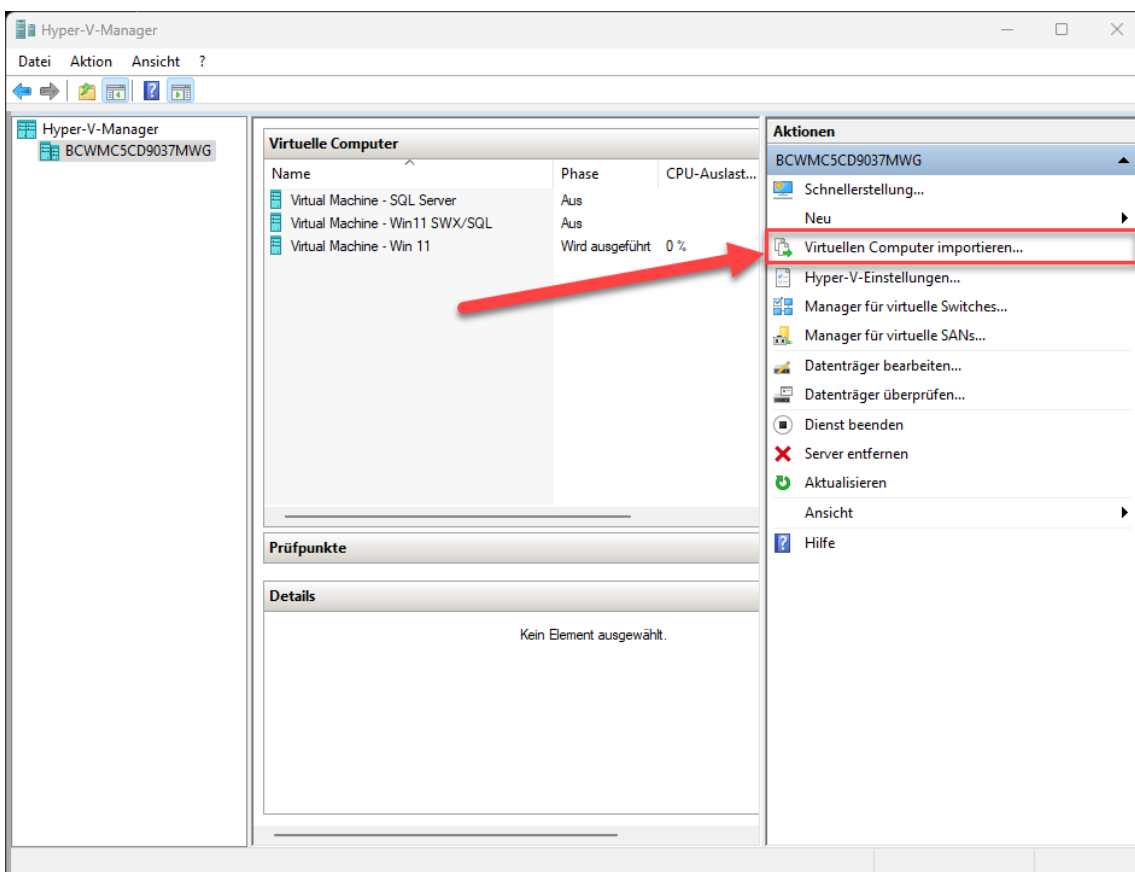


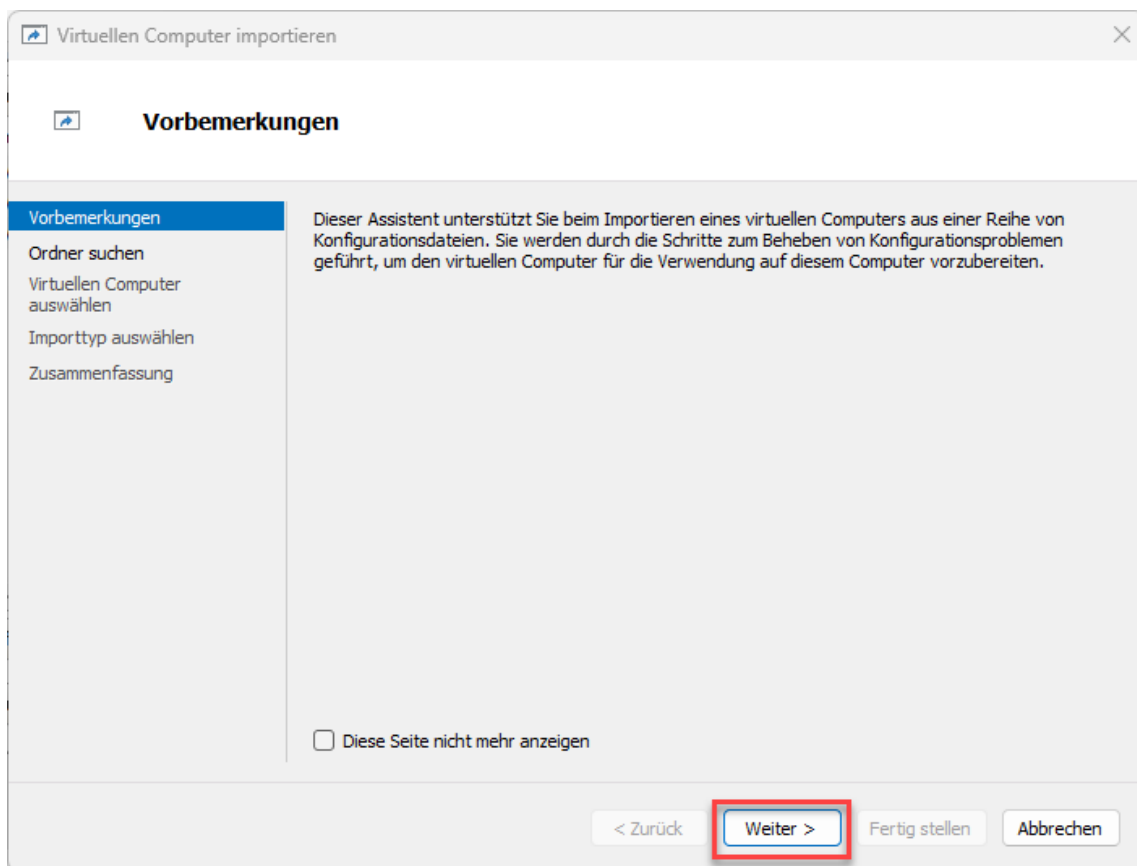


Einbinden einer Virtuellen Maschinen Vorlage In Hyper-V

1. Starten Sie den Hyper-V-Manager.
2. Klicken Sie auf den Rechten Tab auf „Virtuellen Computer importieren“.



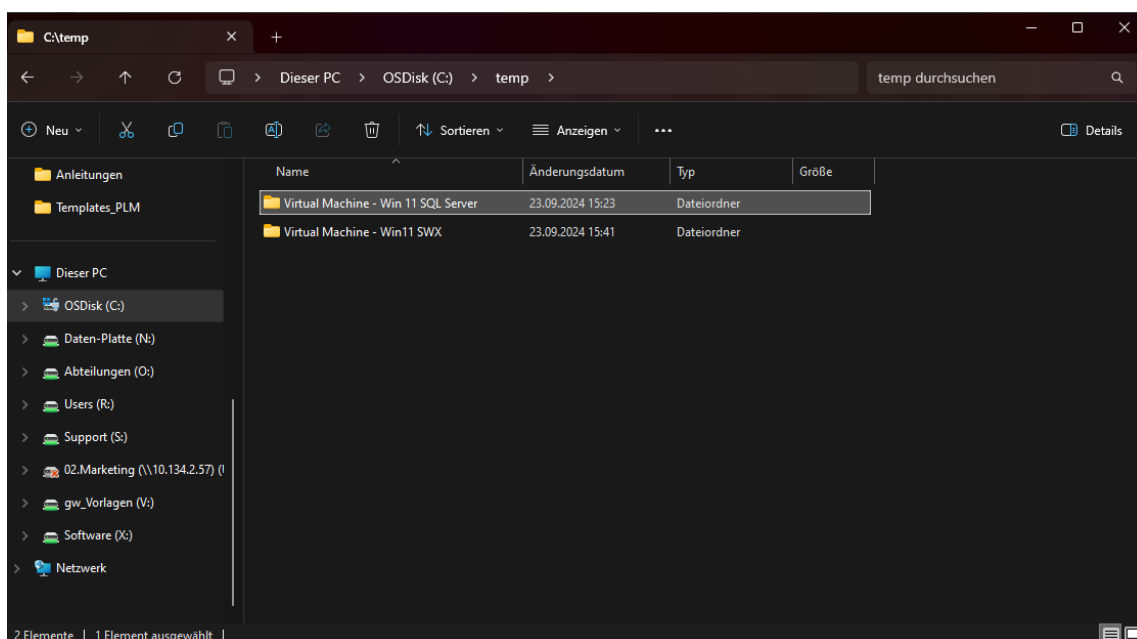
3. Klicken Sie auf „Weiter“



4. Wählen Sie ein VM Template aus der Dateiablage \\SLDELGUVFS04\Support\Hyper-V\Templates_PLM alternativ von SharePoint:

und laden Sie es Lokal (z.B. unter C:\temp) herunter.

Weitere Infos zu VM finden Sie in der Datei „VM Info“ im Verzeichnis des jeweiligen Templates



5. Wählen Sie nun das Heruntergeladene VM Template aus.

The screenshot shows a Windows-style dialog box titled 'Virtuellen Computer importieren'. On the left is a sidebar with a list of steps: 'Vorbemerkungen', 'Ordner suchen' (highlighted in blue), 'Virtuellen Computer auswählen', 'Importtyp auswählen', and 'Zusammenfassung'. The main area is titled 'Ordner suchen' and contains the instruction 'Geben Sie den Ordner mit dem zu importierenden virtuellen Computer an.' Below this is a text input field labeled 'Ordner:' containing the path 'C:\temp\Virtual Machine - Win 11 SQL Server\' and a 'Durchsuchen...' button to its right. At the bottom of the dialog are four buttons: '< Zurück', 'Weiter >' (highlighted with a red box), 'Fertig stellen', and 'Abbrechen'.

Virtuellen Computer importieren

Ordner suchen

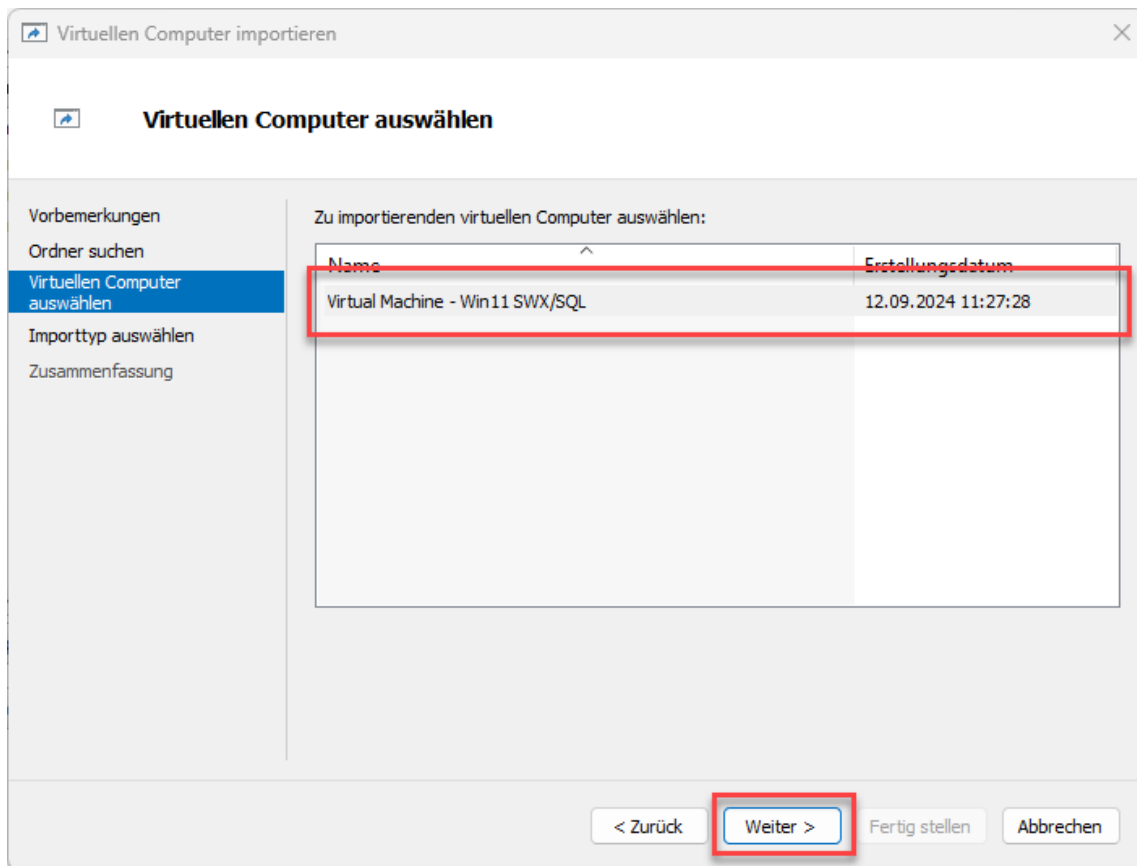
Vorbemerkungen
Ordner suchen
Virtuellen Computer auswählen
Importtyp auswählen
Zusammenfassung

Geben Sie den Ordner mit dem zu importierenden virtuellen Computer an.

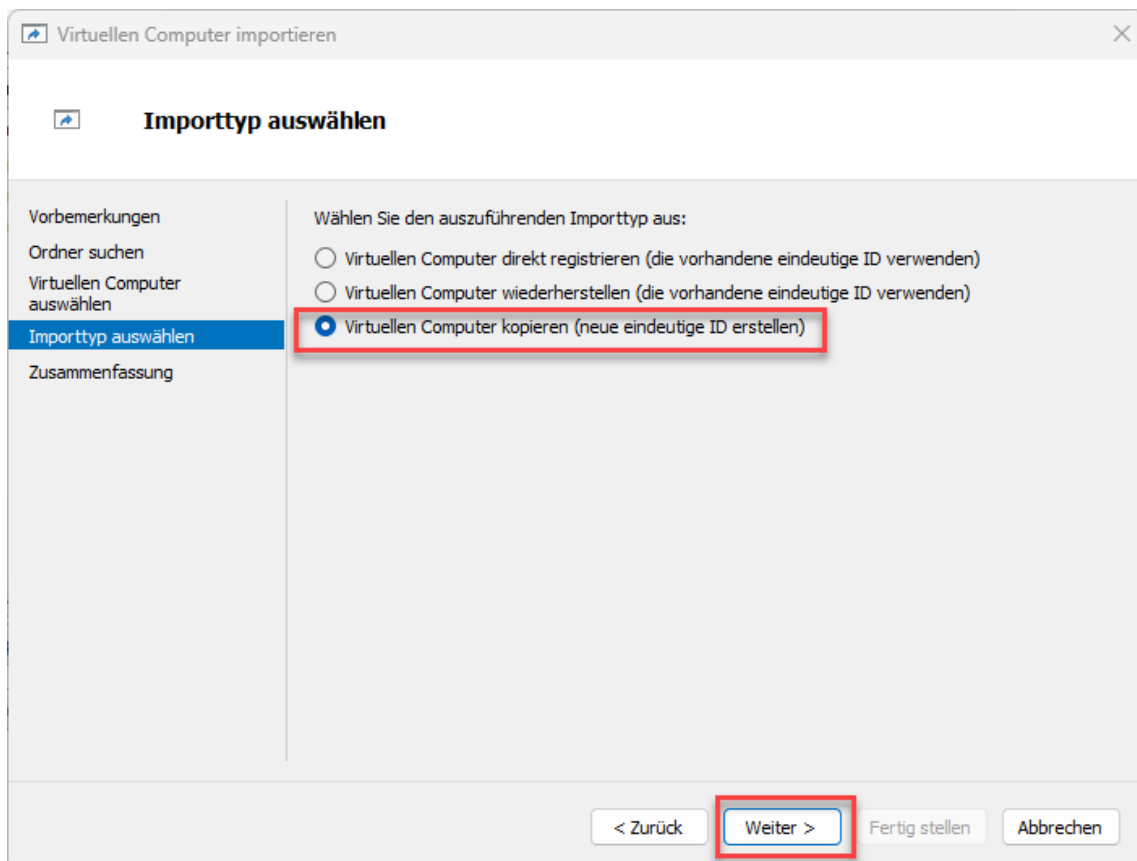
Ordner: C:\temp\Virtual Machine - Win 11 SQL Server\ Durchsuchen...

< Zurück Weiter > Fertig stellen Abbrechen

6. Wählen Sie die Virtual Machine aus, die Sie importieren möchten.



7. Wählen Sie „Virtuellen Computer kopieren (neue eindeutige ID erstellen)“ aus.



8. Möchten Sie die VM auf einer anderen Festplatte speichern, erstellen Sie auf der zweiten Festplatte einen Speicherort für die Virtual Machine und wählen Sie es aus. Um den Standardspeicherort zu verwenden, wählen Sie den Haken ab und klicken Sie auf „Weiter“. (Bitte für jeden Pfad ein einzelner Ordner)

Virtuellen Computer importieren

Ordner für die Dateien des virtuellen Computers auswählen

Vorbemerkungen
Ordner suchen
Virtuellen Computer auswählen
Importtyp auswählen
Ziel auswählen
Speicherordner auswählen
Zusammenfassung

Sie können neue oder vorhandene Ordner angeben, um die Dateien des virtuellen Computers zu speichern. Andernfalls werden die Dateien in die Hyper-V-Standardordner auf diesem Computer oder in Ordner importiert, die in der Konfiguration des virtuellen Computers angegeben sind.

☒ Virtuellen Computer an einem anderen Ort speichern

Ordner für die Konfiguration des virtuellen Computers:
D:\VM's\Konfiguration\ Durchsuchen...

Prüfpunktspeicher:
D:\VM's\Prüfpunktspeicher\ Durchsuchen...

Ordner für Smart Paging:
D:\VM's\Smart Paging\ Durchsuchen...

< Zurück **Weiter >** Fertig stellen Abbrechen

9. Wählen Sie nun ein Speicherort für die Virtuellen Festplatten aus.
Anschließend können Sie die Virtual Machine „Fertig stellen“.

The screenshot shows a Windows-style wizard window titled 'Virtuellen Computer importieren'. The current step is 'Ordner zum Speichern virtueller Festplatten auswählen'. On the left, a sidebar lists the steps: 'Vorbemerkungen', 'Ordner suchen', 'Virtuellen Computer auswählen', 'Importtyp auswählen', 'Ziel auswählen', 'Speicherordner auswählen' (highlighted), and 'Zusammenfassung'. The main area contains the question 'Wo sollen die importierten virtuellen Festplatten für diesen virtuellen Computer gespeichert werden?' and a text field 'Ort: D:\Virtual Machine\' with a 'Durchsuchen...' button. At the bottom, there are four buttons: '< Zurück', 'Weiter >' (highlighted), 'Fertig stellen', and 'Abbrechen'.

Virtuellen Computer importieren

Ordner zum Speichern virtueller Festplatten auswählen

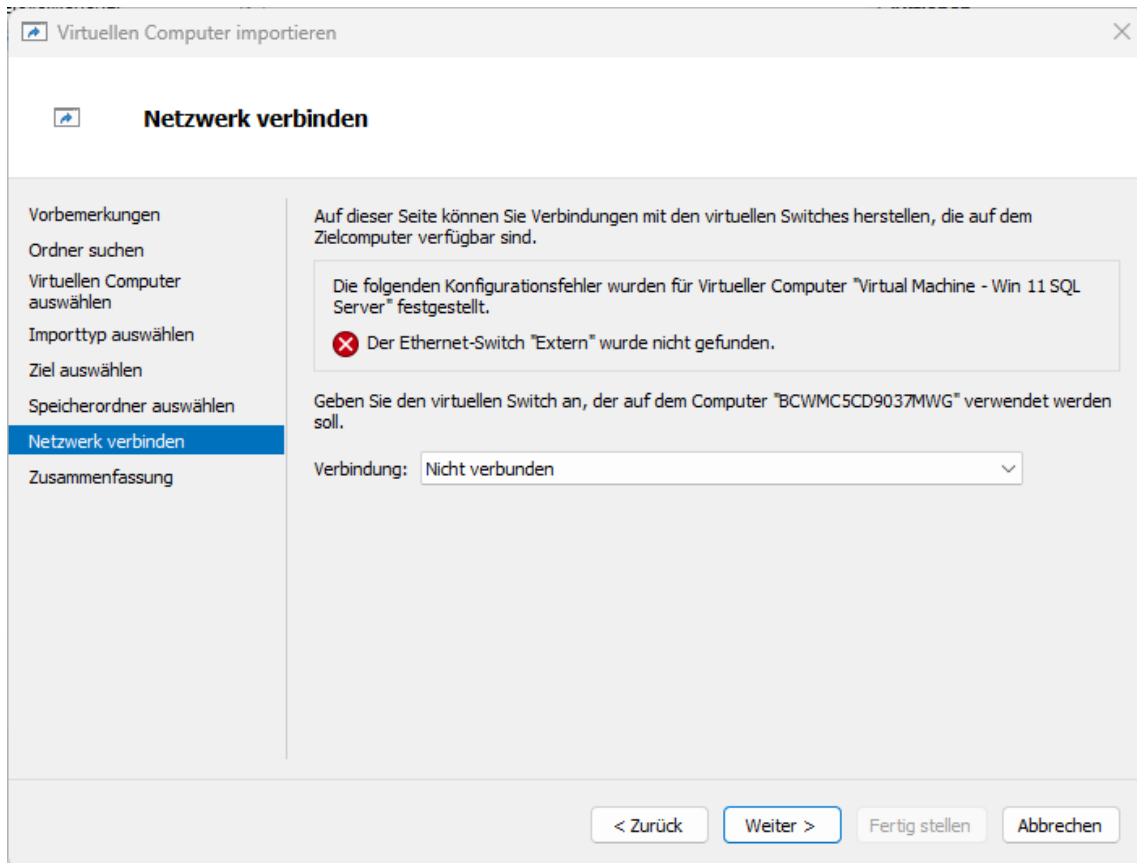
Vorbemerkungen
Ordner suchen
Virtuellen Computer auswählen
Importtyp auswählen
Ziel auswählen
Speicherordner auswählen
Zusammenfassung

Wo sollen die importierten virtuellen Festplatten für diesen virtuellen Computer gespeichert werden?

Ort: D:\Virtual Machine\ Durchsuchen...

< Zurück **Weiter >** Fertig stellen Abbrechen

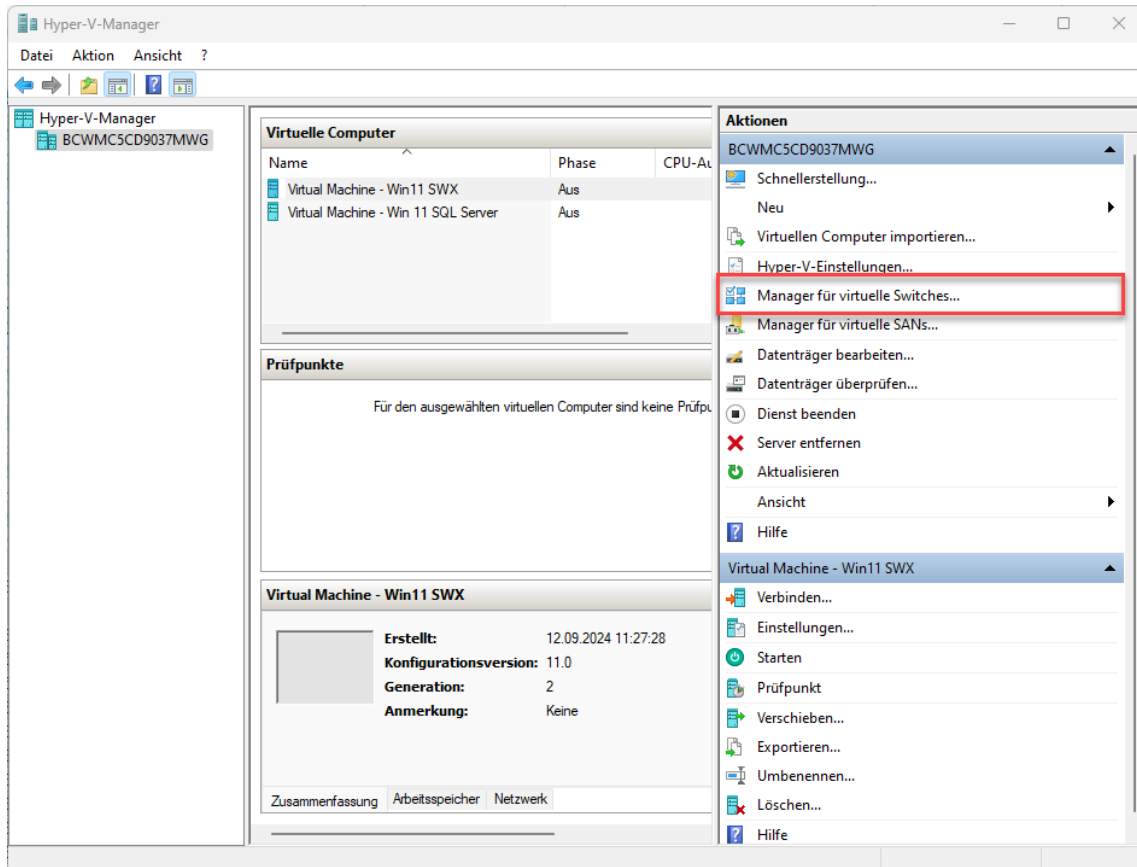
10. Die Meldung ignorieren und auf „Weiter“ klicken, dies wird in der nächsten Anleitung eingestellt.



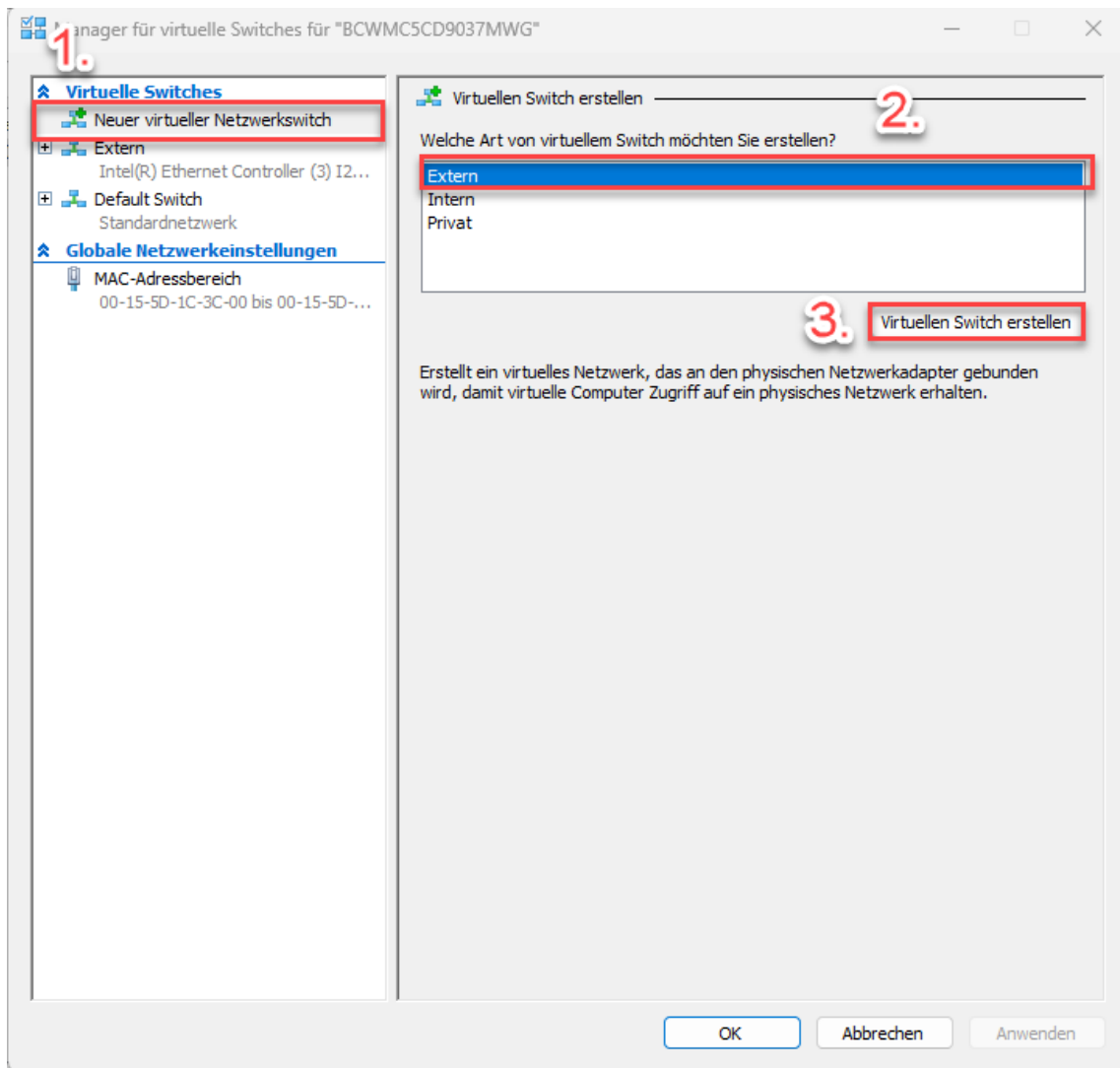
Hyper-V Netzwerkadapter einbinden

Damit die Produkte lizenziert werden können, benötigt die Virtual Machine Zugriff auf das Interne Netzwerk.

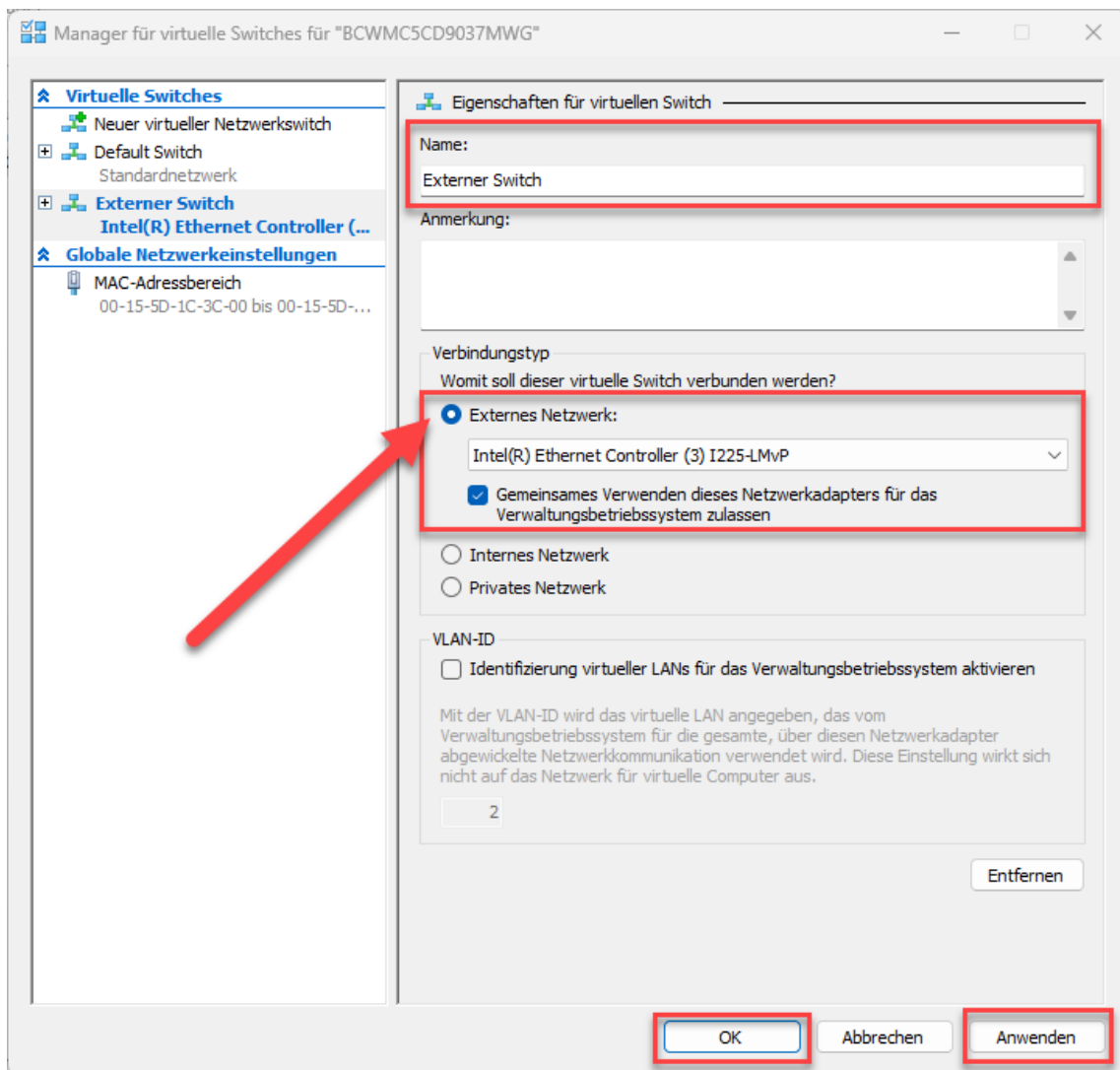
1. Öffnen Sie den Manager für die Virtuellen Switches.



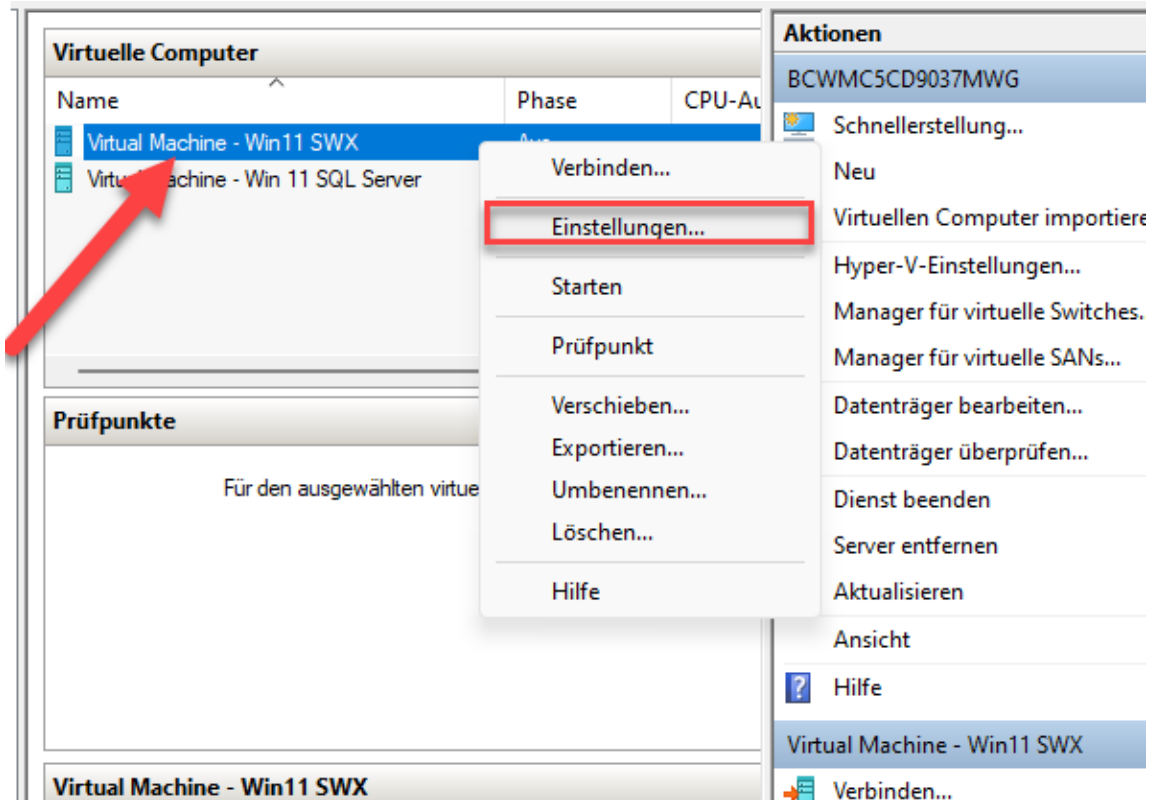
2. Erstellen Sie ein neuen Externen Switch.



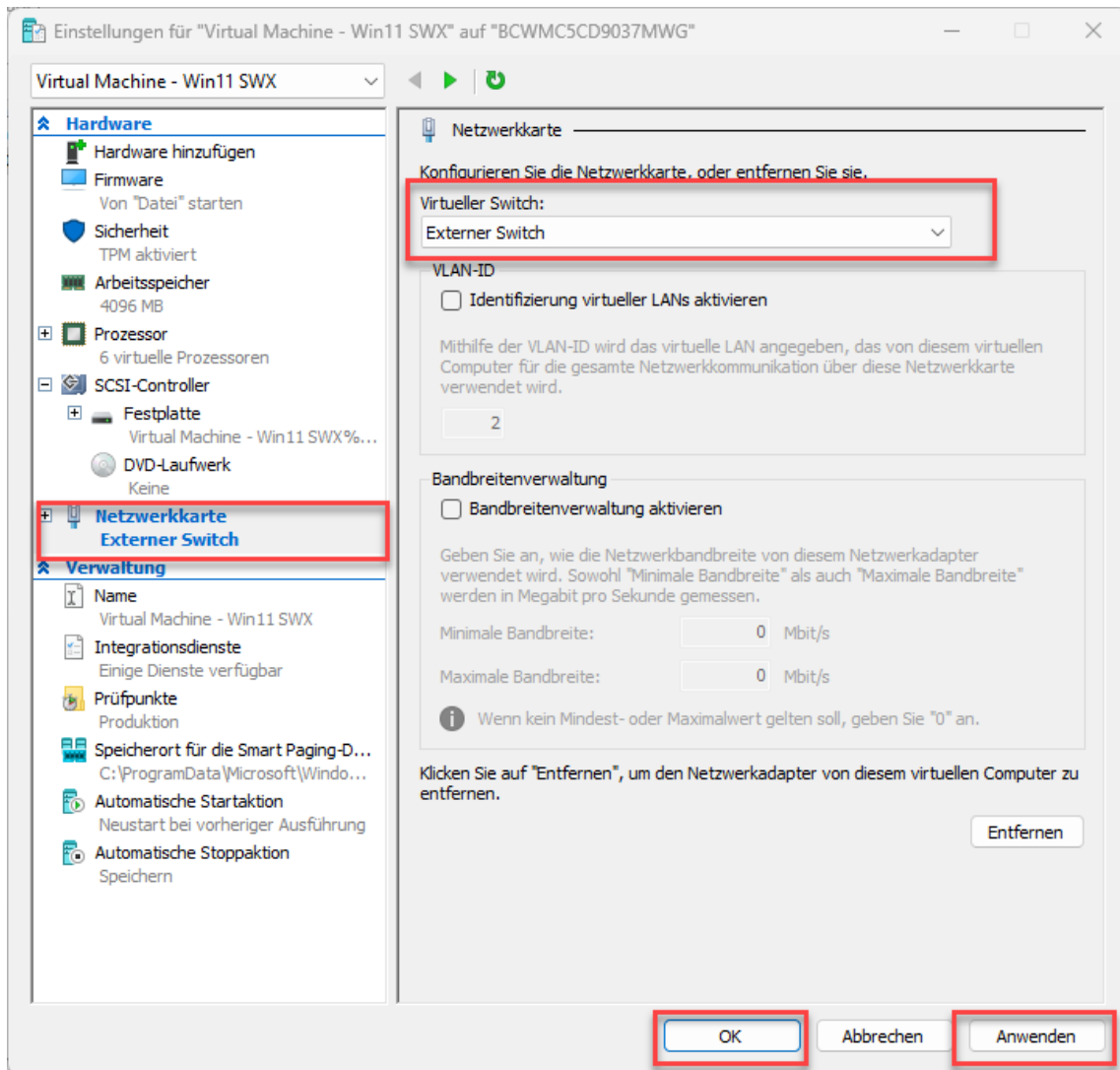
3. Geben Sie einen beliebigen Namen für den Switch ein. Wählen Sie den Verbindungstyp „Externes Netzwerk“ und wählen Sie ihren aktuellen Netzwerkadapter aus.
Anschließend bestätigen Sie dies mit „Anwenden“ und dann „OK“.



4. Um den Switch an der VM zu verwenden, öffnen Sie die Einstellungen der Virtual Machine über die Rechte Maustaste



5. Wählen Sie die Netzwerkkarte aus und ändern Sie diese von „Default Switch“ zum von Ihnen benannten Externen Switch.



Ihre Virtual Machine ist nun einsatzbereit.