

---

# CIMCO Edit 2022

## Installationsanleitung

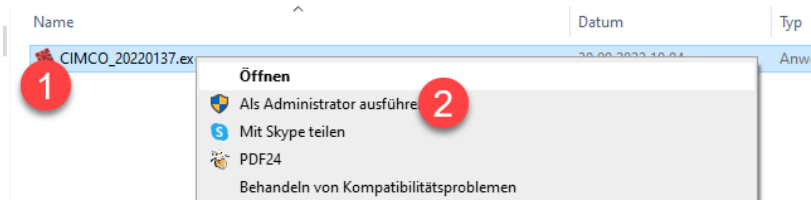
---

### Inhalt

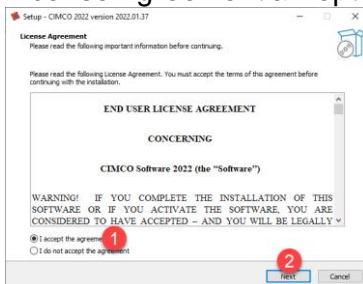
1	Installation.....	2
2	Lizensierung Einzelplatz.....	4
3	Update Lizenz Einzelplatz.....	5
4	Lizenz prüfen.....	5
5	Lizensierung Netzwerk (Server).....	6
6	Lizensierung Netzwerk (Client).....	8

# 1 Installation

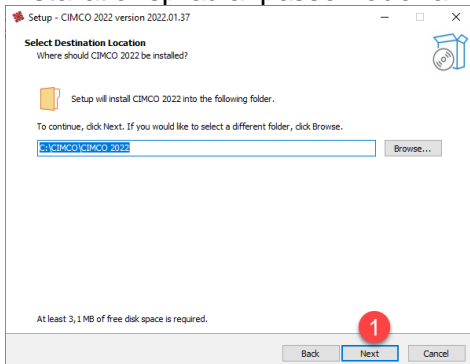
1. Installationsdaten vom DPS FTP/Public/CIMCO/ Ordner herunterladen und Lokal ablegen.
2. Installation per rechter Maustaste als Administrator ausführen.



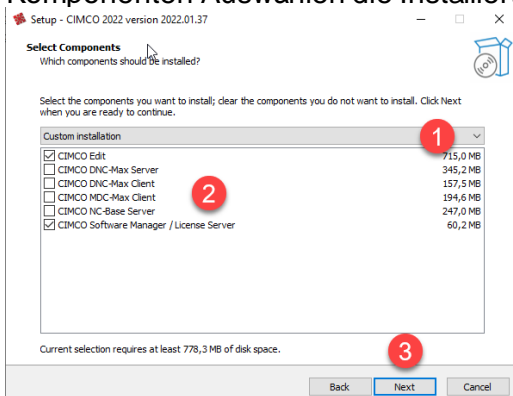
3. License Agreement akzeptieren



4. Installationspfad anpassen oder akzeptieren

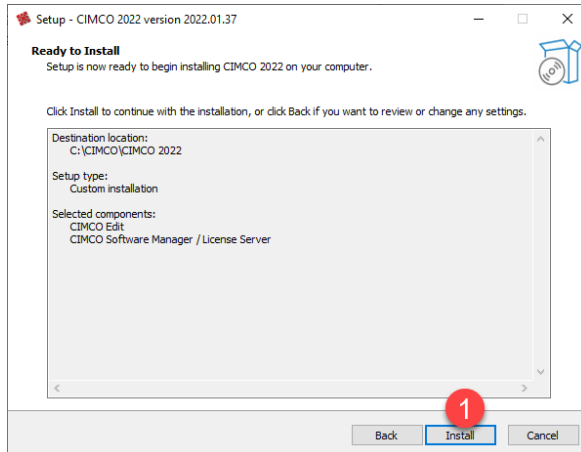


5. Komponenten Auswählen die Installiert werden sollen

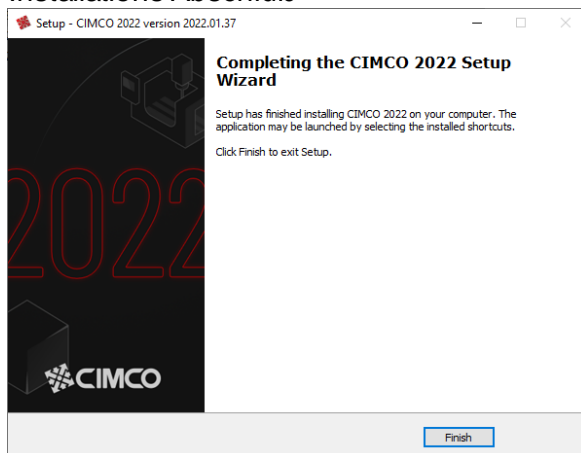


Ein Lizenzserver für Netzwerkserver kann auch separat auf einem Server ohne weitere Komponenten installiert werden. (Cimco Software Manager / License Server)

## 6. Daten kontrollieren und installieren

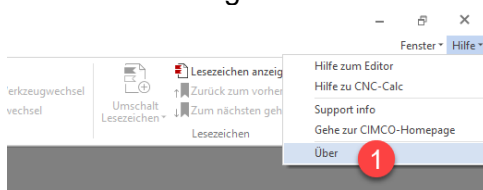


## 7. Installations Abschluß

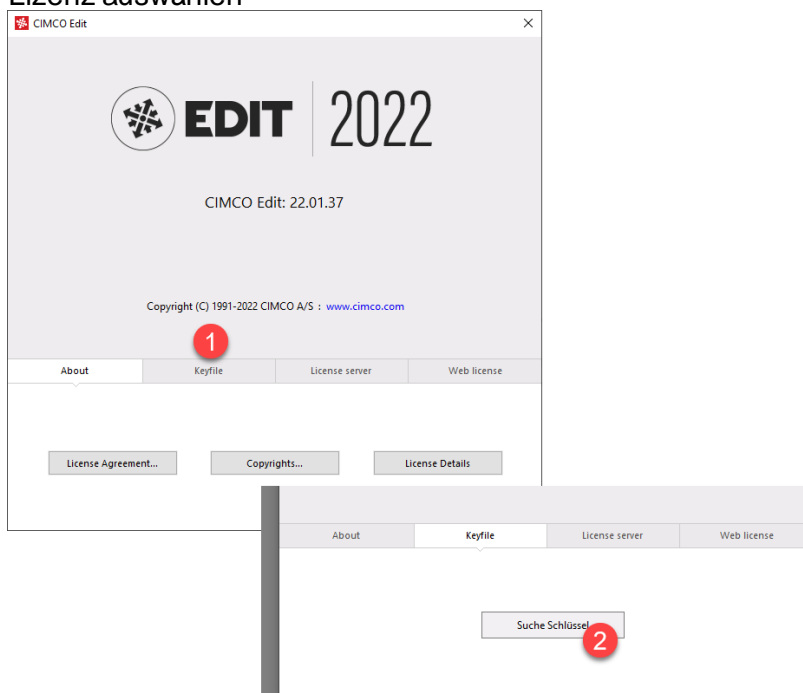


## 2 Lizenzierung Einzelplatz

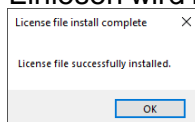
1. Cimco Edit 2022 öffnen
2. Lizenzverwaltung öffnen



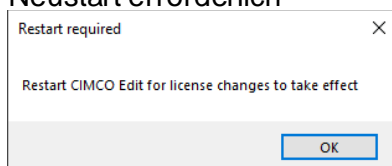
3. Lizenz auswählen



4. Einlesen wird bestätigt

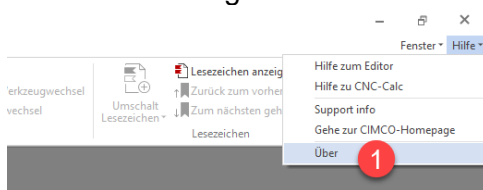


5. Neustart erforderlich

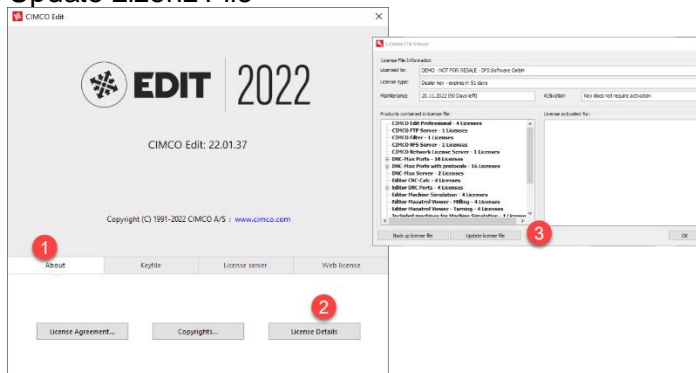


### 3 Update Lizenz Einzelplatz

1. Cimco Edit 2022 öffnen
2. Lizenzverwaltung öffnen

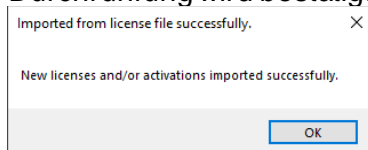


3. Update Lizenz File



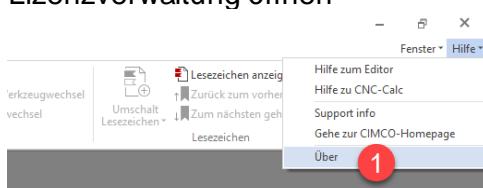
Funktion „Update license file“ nutzen, um den neuen Lizenzfile auszuwählen.

4. Durchführung wird bestätigt

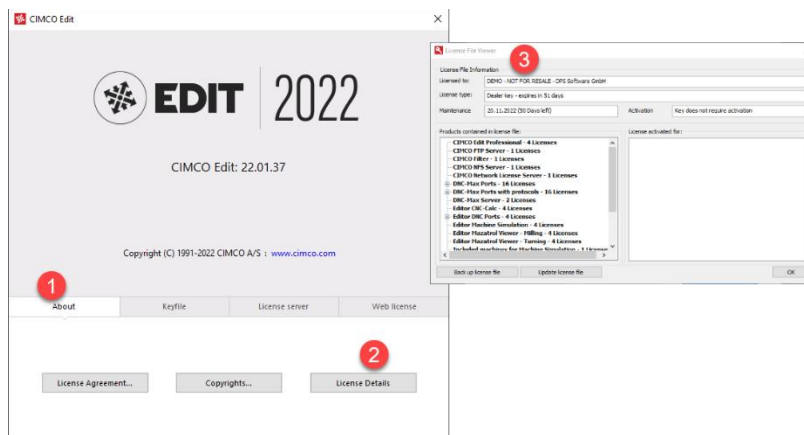


### 4 Lizenz prüfen

1. Cimco Edit 2022 öffnen
2. Lizenzverwaltung öffnen



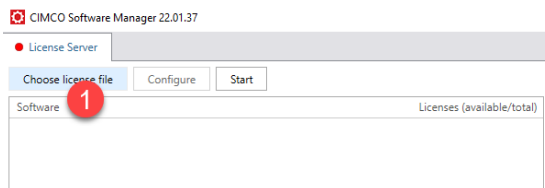
## 6. Lizenz Prüfen



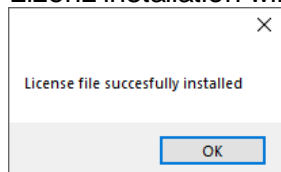
Hier erkennt man welche Produkte in der Lizenz aktiv sind.

## 5 Lizenzierung Netzwerk (Server)

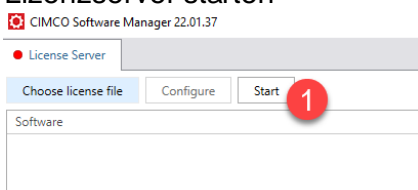
1. Lizenzserver/Softwaremanager installieren, siehe [Installation](#)
2. Lizenzserver/Softwaremanager öffnen  
Lizenzserver/Softwaremanager über das Icon auf dem Desktop oder über das Windows Start Menü öffnen.
3. Netzwerk – Lizenz auswählen



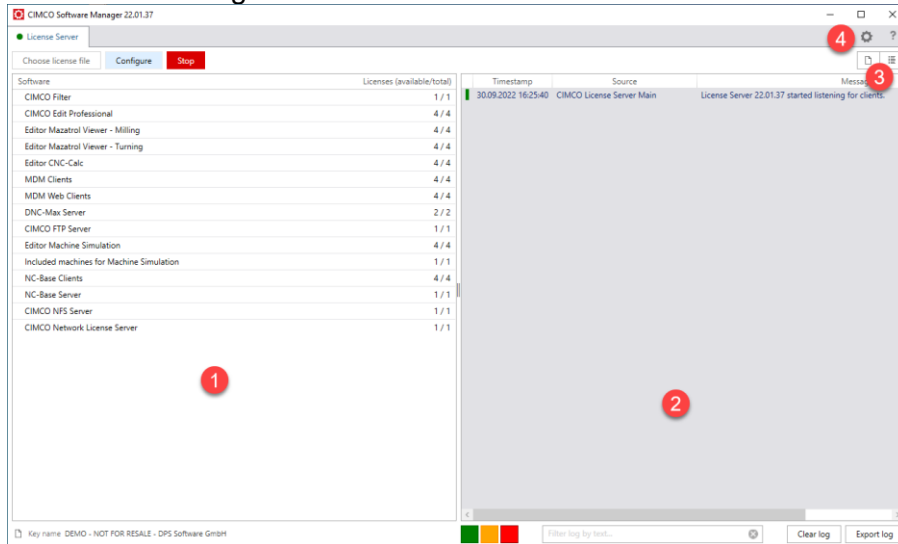
4. Lizenz installation wird bestätigt



5. Lizenzserver starten

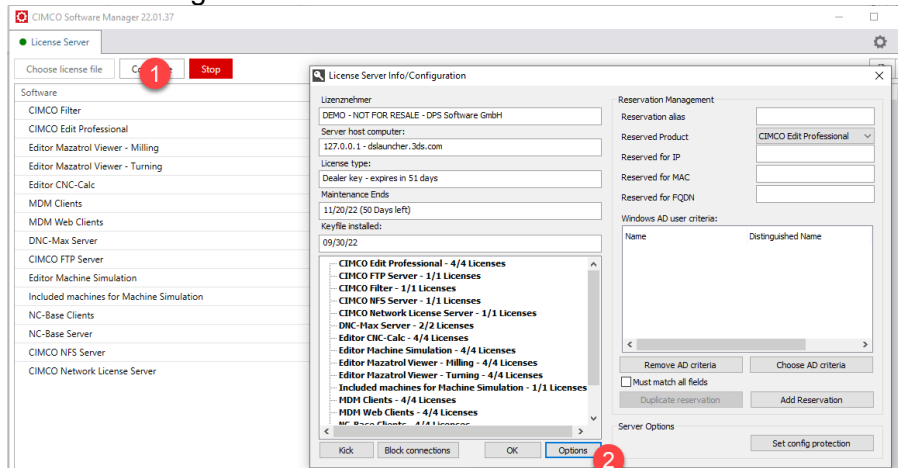


## 6. Fenster Erklärung



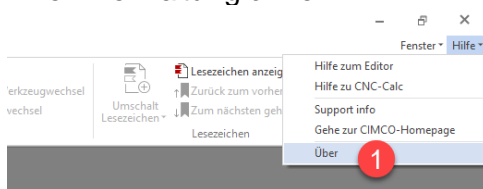
- 1- Ansicht Vorhandener Lizenzen und wie ist die aktuelle Verwendung
- 2- Ansicht Protokoll der Aktivitäten (Log)
- 3- Ein/Ausblenden der Fenster
- 4- Einstellungen des **Ports**

## 7. Weitere Konfiguration

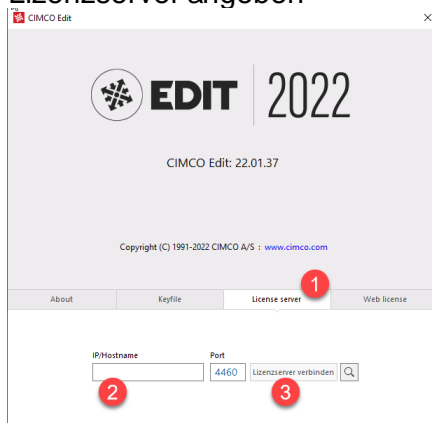


## 6 Lizenzierung Netzwerk (Client)

1. Editor und weitere Komponenten auf dem Client installieren, siehe [Installation](#)
2. Editor auf dem Client öffnen
3. Lizenzverwaltung öffnen



3. Lizenzserver angeben



4. Neustart erforderlich

